

「2022年 招福開運 だるま」のペーパークラフトについて

はじめに

- * このペーパークラフトは、2022年分弊社卓上カレンダーとセットで配布したものを弊社Webサイト(www.sakurasi.com)でダウンロード出来るようにしたものです。

著作権

- * このペーパークラフトの著作権は、畑野みつおさんにあり、本人に承諾を得て掲載しております。
- * このペーパークラフトは個人的使用目的に限り印刷ができます。データの変更は認められません。また無断転載を固く禁じます。

注意事項

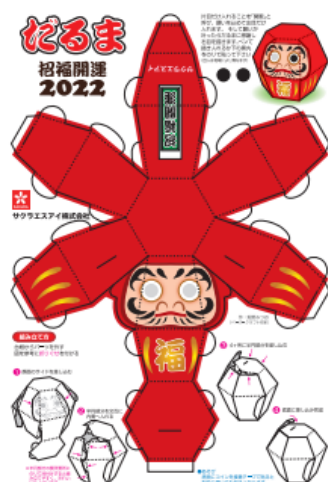
- * ①ペーパークラフトを作成の際には、ハサミやカッター等が必要になります。くれぐれも事故にはご注意ください。
- ②ハサミやカッター等を使用の際には机等を傷つけないように気を付けて下さい。
- ③ペーパークラフトで手等を切らないように気を付けて下さい。

免責

- * このペーパークラフトが原因で万が一事故が起こった場合、サクラエスアイ(株)では補償できませんのでご了承下さい。

作り方

- * ①ハサミやカッター等で実線「—」を切ります。
- ②点線「…」は「組み立て方」を見ながら山折り、谷折りします。
※あらかじめ定規等堅い物で点線をなぞると折れやすくなります。
- ③「組み立て方」を見ながら組み立てます。



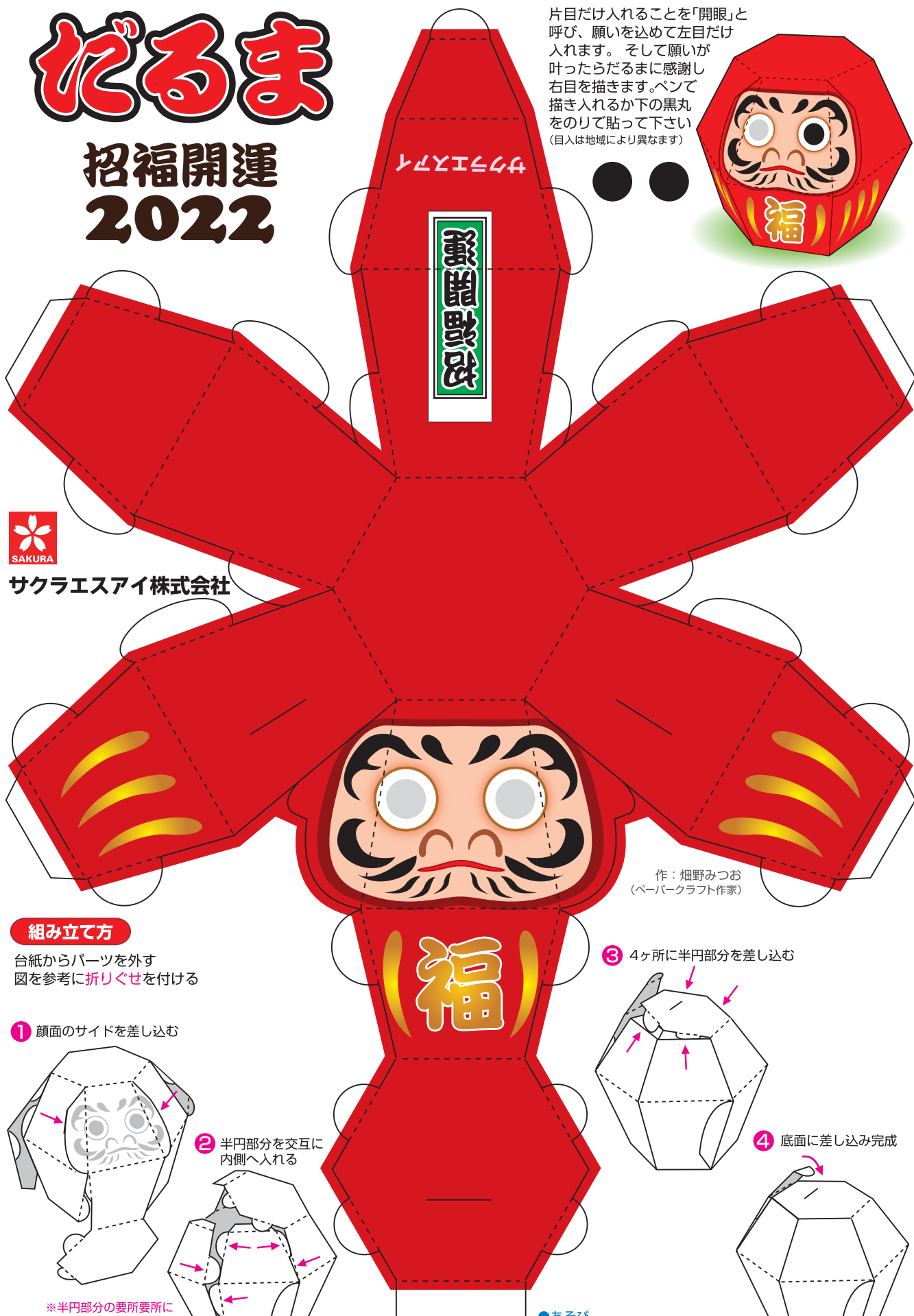
2022年
招福開運 だるま
ペーパークラフト

2022年1月吉日
サクラエスアイ株式会社
ペーパークラフト作成委員会

だるま

招福開運 2022

片目だけ入れることを「開眼」と呼び、願いを込めて左目だけ入れます。そして願いが叶ったらだるまに感謝し右目を描きます。ペンで描き入れるか下の黒丸をのりて貼って下さい(目は地域により異なります)



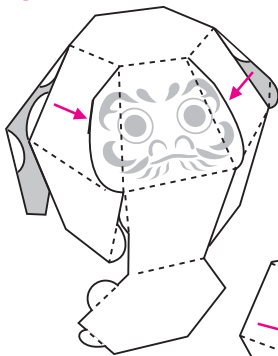
サクラエスアイ株式会社

作：畑野みつお
(ペーパークラフト作家)

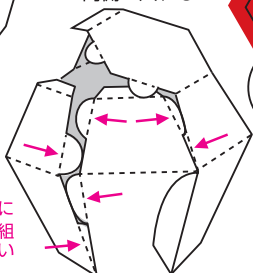
組み立て方

台紙からパーツを外す
図を参考に折りぐせを付ける

① 顔面のサイドを差し込む

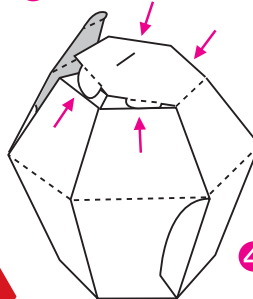


② 半円部分を交互に内側へ入れる

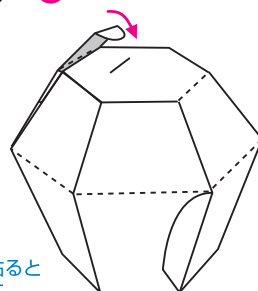


※半円部分の要所要所にのりて点付けると組み立てやすく、きれいに仕上がります

③ 4ヶ所に半円部分を差し込む



④ 底面に差し込み完成



●あそび
底面にコインを接着テープで貼ると斜めに傾いても起き上がります